



アカデミア限定

30%
OFF

非特異吸着を抑制
タンパク質低吸着製品

- ・プロテオセーブ[®]SS
- ・ステムフル[®]

キャンペーン

ご注文期間：2023年10月16日～2024年2月29日

期間中の上記製品のご購入で
参考価格の**30%OFF**とさせていただきます

※詳しい製品情報につきましては、こちらのURL
またはQRコードにアクセスしてください。
URL：<https://www.sumibe.co.jp/product/sbio/primesurface-proteo/proteo/>



◆ 住友ベークライト株式会社

サンプルの容器への吸着を抑制 プロテオセーブ®SS



遠沈管
15 mL & 50 mL



マイクロチューブ
0.5mL & 1.5mL & 2mL



スリムチューブ
0.5 mL & 1.5 mL



96ディープウェル
プレート



96Fプレート &
96Uプレート

プロテオミクスでの使用例 —LC-MSによる他社低吸着製品とのペプチド同定数比較—

国立研究開発法人 国立がんセンター研究所 創薬臨床研究分野 紙田正博先生よりデータご提供

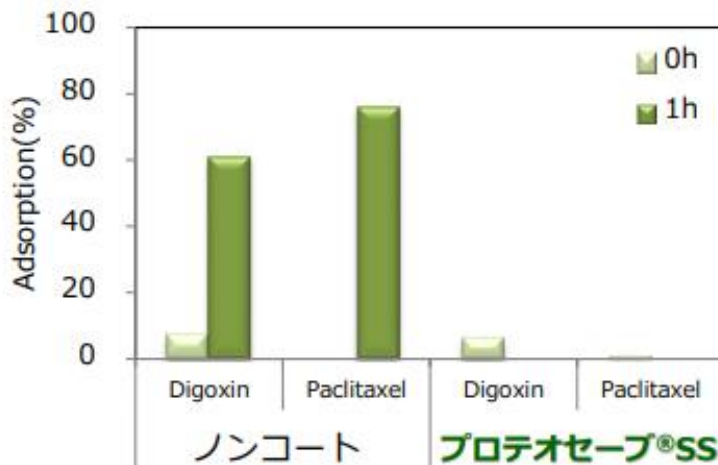


【実験条件】

- 試料: 肝がん細胞Hep3B由来ペプチド
- 容量: 300ng
- 機種: nanoLC-Ultra 2D with TripleTOF® 5600
- カラム: 75µm × 150mm, ChromXP C18-CL 3 µm 120 Å
- 溶離液: A溶液 0.1% FA and 1% ACN, B溶液 0.1% FA and 99% ACN
- ペプチド同定ソフトウェア: Mascot Server

低分子化合物の分析での使用例 —容器への低分子化合物の吸着を比較—

※積水メディカル株式会社 創薬支援センターにて評価



実験条件

- 容器: プロテオセーブ®SS1.5 mLマイクロチューブ
ノンコート1.5 mLマイクロチューブ
- 濃度: 0.1 µg/mL
- サンプル: 容器への吸着が多い
非イオン性の低分子化合物
1. Digoxin (狭心症薬)
2. Paclitaxel (抗がん剤)
- 測定方法: サンプルをチューブ内で
1hr放置後、LC-MS/MSで確認

疎水性の高い
低分子化合物の
吸着を抑制!

$$\text{Adsorption (\%)} = 100 - \frac{\text{Concentration in the 0 and 1h sample}}{\text{Concentration in the initial sample}} \times 100$$

吸着性の強い細胞の回収率を向上 ステムフル®



【論文使用細胞例】

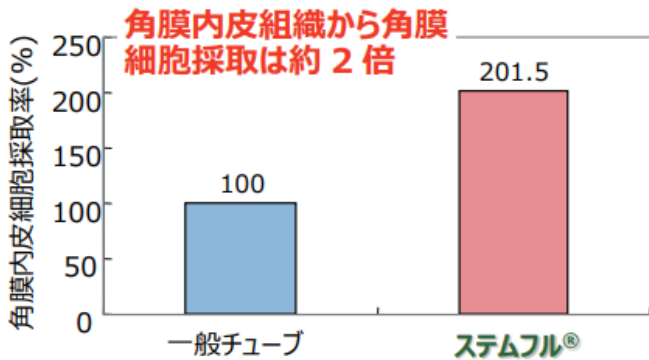
- ✓ 間葉系幹細胞 (MSC)
- ✓ 眼細胞
- ✓ 腸管細胞
- ✓ 歯根膜細胞

■ 角膜内皮細胞での比較

データ提供：東京大学 角膜組織再生医療寄附講座 横尾 誠一先生

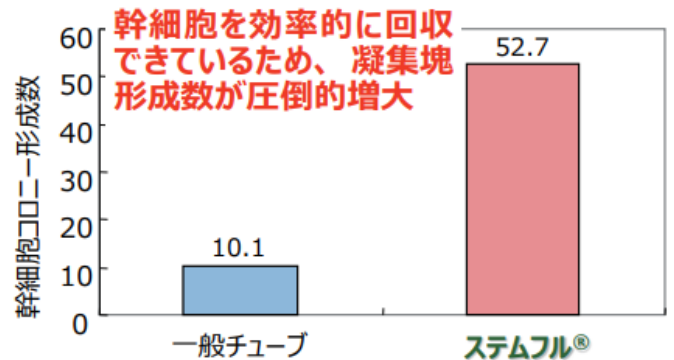
・細胞採取実験

角膜内皮組織から角膜内皮細胞の単離を行い、一般チューブの採取数を 100 としたときのステムフルチューブの採取数を算出



・コロニー形成実験

単離した角膜内皮細胞 10,000 個から形成された幹細胞コロニー数を算出



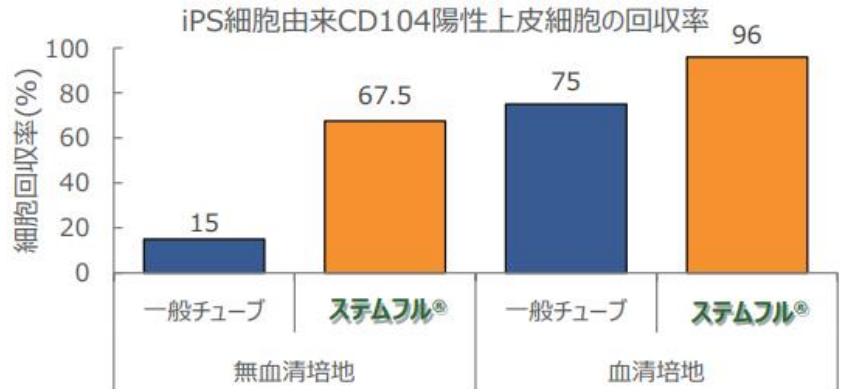
■ ヒトiPS細胞由来CD104陽性上皮細胞での比較

データ提供：大阪大学大学院医学系研究科幹細胞応用医学寄附講座 林竜平先生

・回収実験

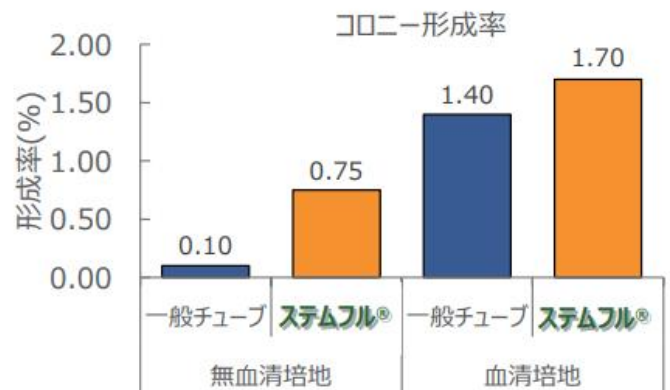
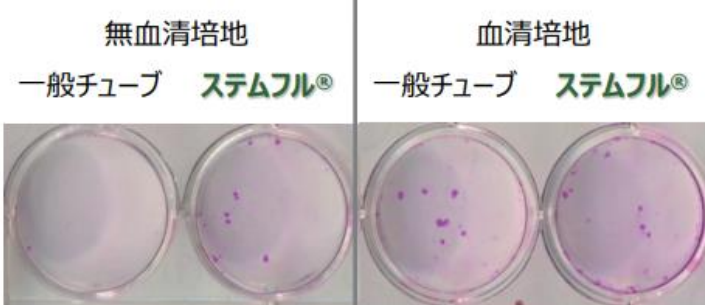
20,000 個の細胞を室温にて 2 時間静置した後（血清、無血清培地中）細胞数をカウントし回収率を算出

ステムフルの回収率は一般チューブに比べ高く、特に無血清培地の場合、ステムフルの回収率が顕著に増大
血清培地でステムフルを使用することで細胞ロスを最も軽減できる



・コロニー形成実験

回収した細胞 2,000 個をフィーダー細胞上に播種し (12-well plate)、9 日間培養したのち 2%ローダミン B 溶液でコロニーを染色し、形成率を算出



ステムフルは幹細胞を効率的に回収でき、その効果は特に無血清培地で顕著

30%OFF キャンペーン 専用注文書

品番	品名	滅菌	包装	参考価格(円)		キャンペーン価格(円)		ご注文数量
				単価	ケース価格	単価	ケース価格	
MS-4205M	プロテオセーブ®SS マイクロチューブ0.5mL	未滅菌	100/包・500/ケース	46	23,000	32.2	16,100	
MS-4255M	プロテオセーブ®SS マイクロチューブ0.5mL	放射線滅菌	100/包・500/ケース	52	26,000	36.4	18,200	
MS-4215M	プロテオセーブ®SS マイクロチューブ1.5mL	未滅菌	100/包・500/ケース	40	20,000	28	14,000	
MS-4265M	プロテオセーブ®SS マイクロチューブ1.5mL	放射線滅菌	100/包・500/ケース	46	23,000	32.2	16,100	
MS-4220M	プロテオセーブ®SS マイクロチューブ2mL	未滅菌	100/包・500/ケース	52	26,000	36.4	18,200	
MS-4270M	プロテオセーブ®SS マイクロチューブ2mL	放射線滅菌	100/包・500/ケース	58	29,000	40.6	20,300	
MS-4201X	プロテオセーブ®SS スリムチューブ0.5mL	未滅菌	50/包・500/ケース	127	63,500	88.9	44,450	
MS-4202X	プロテオセーブ®SS スリムチューブ1.5mL	未滅菌	50/包・500/ケース	127	63,500	88.9	44,450	
MS-8296F	プロテオセーブ®SS プレート96F	未滅菌	5/包・50/ケース	834	41,700	583.8	29,190	
MS-8296K	プロテオセーブ®SS プレート96F黒(受注生産)	未滅菌	5/包・50/ケース	1,076	53,800	753.2	37,660	
MS-8296V	プロテオセーブ®SS プレート96V	未滅菌	5/包・20/ケース	1,270	25,400	889	17,780	
MS-82962R	プロテオセーブ®SS ディープウェル96V 2mL	放射線滅菌	3/包・15/ケース	4,040	60,600	2,828	42,420	
MS-3296U	プロテオセーブ®SS プレート96U	未滅菌	5/包・50/ケース	834	41,700	583.8	29,190	
MS-52150	プロテオセーブ®SS 遠沈管15mL	未滅菌	5/包・100/ケース	311	31,100	217.7	21,770	
MS-52550	プロテオセーブ®SS 遠沈管50mL	放射線滅菌	5/包・100/ケース	311	31,100	217.7	21,770	
MS-90150	ステムフル® 遠沈管15mL	放射線滅菌	5/包・100/ケース	334	33,400	233.8	23,380	

【キャンペーンのご利用方法】

「キャンペーンご注文用紙」に必要事項をご記入の上、**ご利用販売店にご注文ください。**
他の方法及び出荷後のご対応はお受けできませんので、予めご了承ください。

ご施設名		ご所属	
お名前		E-mail	
ご住所			
販売店			

ご記入頂きました個人情報、弊社および弊社グループ会社の取扱製品やサービスについての提案、その他情報提供（カタログ等の送付を含む）のために利用させていただきます。弊社のプライバシーポリシーについては以下をご確認ください。
<https://www.sumibe.co.jp/product/s-bio/all/index.html>

住友ベークライト株式会社

S-バイオ事業部 マーケティング・営業部
 〒140-0002
 東京都品川区東品川2-5-8 天王洲パークサイドビル
 TEL：【東日本】03(5462)4831【西日本】06(7669)0031
 FAX：【東日本】03(5462)4835【西日本】06(7223)8691
 E-mail：s-bio_inquiry@ml.sumibe.co.jp

2310100

販売店