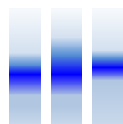


# 糖鎖受託解析サービス

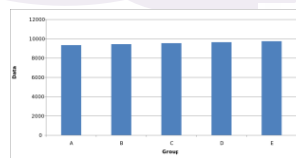
## こんな事はありませんか？

糖鎖が影響しているかも。私達の解析サービスで解決を支援します。

発現したタンパク質の電気泳動バンドが  
シングルにならない or 毎回異なる



疾患マーカー探索をしているが、  
タンパク質の差が無い



タンパク質の活性が以前と  
変わった or 毎回変わる



✔ たとえば、糖鎖分析はこんなところで利用されています

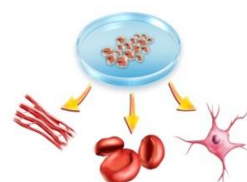
### 【バイオ医薬品】

- ・抗体の糖鎖品質管理
- ・産生細胞の状態確認



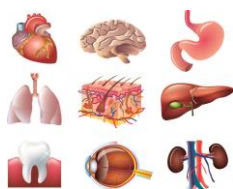
### 【幹細胞研究】

- ・幹細胞の品質管理
- ・分化状態の確認



### 【ヒト・動物の組織】

- ・疾患マーカー探索研究



### 【農産物・水産物】

- ・機能性オリゴ糖研究
- ・マーカー探索研究



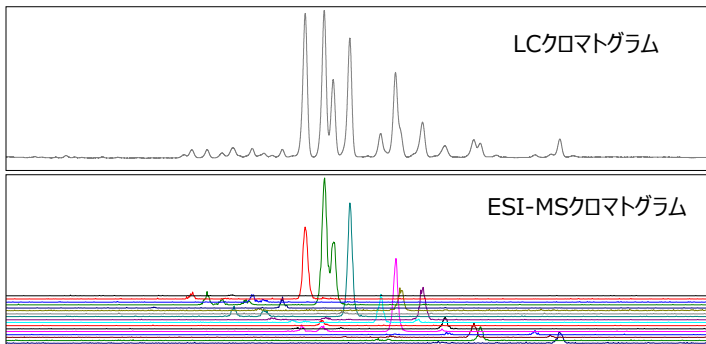
### <受託サービスの特長>

- ✓ 最短2週間でレポート速報
- ✓ 目的に応じてリーズナブルな費用をご提案
- ✓ 事前・事後の技術的相談に応じます

まずはお気軽に  
ご相談下さい



## ■ データレポート (例)



質量データから推測した糖鎖組成

peak	obsd m/z	calcd m/z	ion species	Estimated glycan composition ('GlycoMod' database)
5	790.29	790.30	[M-2H] <sup>2-</sup>	(HexNAc) <sub>2</sub> (Deoxyhexose) <sub>1</sub> + (Man) <sub>3</sub> (GlcNAc) <sub>2</sub>
7	891.82	891.84	[M-2H] <sup>2-</sup>	(HexNAc) <sub>3</sub> (Deoxyhexose) <sub>1</sub> + (Man) <sub>3</sub> (GlcNAc) <sub>2</sub>
10	871.31	871.33	[M-2H] <sup>2-</sup>	(Hex) <sub>1</sub> (HexNAc) <sub>2</sub> (Deoxyhexose) <sub>1</sub> + (Man) <sub>3</sub> (GlcNAc) <sub>2</sub>
11	871.31	871.33	[M-2H] <sup>2-</sup>	(Hex) <sub>1</sub> (HexNAc) <sub>2</sub> (Deoxyhexose) <sub>1</sub> + (Man) <sub>3</sub> (GlcNAc) <sub>2</sub>
12	972.85	972.86	[M-2H] <sup>2-</sup>	(Hex) <sub>1</sub> (HexNAc) <sub>3</sub> (Deoxyhexose) <sub>1</sub> + (Man) <sub>3</sub> (GlcNAc) <sub>2</sub>
16	952.33	952.35	[M-2H] <sup>2-</sup>	(Hex) <sub>2</sub> (HexNAc) <sub>2</sub> (Deoxyhexose) <sub>1</sub> + (Man) <sub>3</sub> (GlcNAc) <sub>2</sub>
17	1053.37	1053.38	[M-2H] <sup>2-</sup>	(Hex) <sub>1</sub> (HexNAc) <sub>3</sub> (NeuGc) <sub>1</sub> + (Man) <sub>3</sub> (GlcNAc) <sub>2</sub>
23	1016.85	1016.87	[M-2H] <sup>2-</sup>	(HexNAc) <sub>2</sub> (Deoxyhexose) <sub>2</sub> (NeuGc) <sub>1</sub> + (Man) <sub>3</sub> (GlcNAc) <sub>2</sub>
		1016.87	[M-2H] <sup>2-</sup>	(Hex) <sub>1</sub> (HexNAc) <sub>2</sub> (Deoxyhexose) <sub>1</sub> (NeuAc) <sub>1</sub> + (Man) <sub>3</sub> (GlcNAc) <sub>2</sub>
27	1097.88	1097.90	[M-2H] <sup>2-</sup>	(Hex) <sub>1</sub> (HexNAc) <sub>2</sub> (Deoxyhexose) <sub>2</sub> (NeuGc) <sub>1</sub> + (Man) <sub>3</sub> (GlcNAc) <sub>2</sub>
		1097.90	[M-2H] <sup>2-</sup>	(Hex) <sub>2</sub> (HexNAc) <sub>2</sub> (Deoxyhexose) <sub>1</sub> (NeuAc) <sub>1</sub> + (Man) <sub>3</sub> (GlcNAc) <sub>2</sub>
28	1199.42	1199.44	[M-2H] <sup>2-</sup>	(Hex) <sub>1</sub> (HexNAc) <sub>3</sub> (Deoxyhexose) <sub>2</sub> (NeuGc) <sub>1</sub> + (Man) <sub>3</sub> (GlcNAc) <sub>2</sub>
		1199.44	[M-2H] <sup>2-</sup>	(Hex) <sub>2</sub> (HexNAc) <sub>3</sub> (Deoxyhexose) <sub>1</sub> (NeuAc) <sub>1</sub> + (Man) <sub>3</sub> (GlcNAc) <sub>2</sub>

## ■ 受託測定サービス 価格表

品番	サービス名 (解析対象)	内容	参考価格 (税別)
BS-X4913	糖鎖LC-MS測定サービス (N型糖鎖, O型糖鎖)	EZGlyco®, BlotGlyco®キット(下記)を使用して精製・ラベル化された糖鎖を提供いただきLC-MS測定を実施。LCの主要10ピークについてMS解析を行い糖鎖組成を推定。2ABもしくはPAラベル化されたN型糖鎖、O型糖鎖解析に対応。	¥ 92,000
BS-X4914	N型糖鎖LC-MS解析サービス (N型糖鎖)	N型糖鎖解析に対応。未処理サンプルを提供いただき、前処理、糖鎖精製・ラベル化(2ABまたはPAラベル化)、LC-MS測定を実施。LCの主要10ピークについてMS解析を行い糖鎖組成を推定。	¥ 343,000
BS-X4989	O型糖鎖LC-MS解析サービス (O型糖鎖)	未処理サンプルを提供いただき、EZGlyco O-Glycan Prep Kitを使用してO型糖鎖サンプルを調製、LC-MS測定を実施。LCの主要10ピークについてMS解析を行い糖鎖組成を推定。	¥ 458,000
BS-X4920	糖鎖LC-MS追加データ処理 サービス (N型糖鎖, O型糖鎖)	BS-X4913, X4914, X4989で報告したLC-MSデータについて、追加10ピークのMS解析および糖鎖組成推定を実施	¥ 58,000
BS-49201	GlycanMap™ Xpress N型糖鎖解析サービス	MALDI-TOF MSによる糖鎖解析データを提供。多検体の一斉解析に適しています。詳細はお問合せ下さい。	¥ 114,000

## ■ 関連製品 糖鎖サンプル調製キット

品番	品名	内容	入数	参考価格 (税別)
BS-X4410	EZGlyco® mAb-N Kit with 2-AB	IgGのN型糖鎖分析キット	10回分	¥ 98,000
BS-45414	BlotGlyco® 10B	糖タンパク質のN型糖鎖分析キット(LC, LC-MS)	10回分	¥ 52,000
BS-41601	EZGlyco® O-Glycan Prep Kit	糖タンパク質のO型糖鎖分析キット(LC, LC-MS)	10回分	¥ 114,000

## ◆ 住友ベークライト株式会社

■ S-バイオ事業部 マーケティング・営業部  
 〒140-0002 東京都品川区東品川2-5-8 天王洲パークサイドビル  
 【東日本エリア】TEL : 03-5462-4831 FAX : 03-5462-4835  
 【西日本エリア】TEL : 06-7669-0031 FAX : 06-7223-8691  
 ■ E-mail : s-bio\_inquiry@ml.sumibe.co.jp  
 ■ URL : http://www.sumibe.co.jp

